

VIETNAM DAILY

[Điểm nhấn thị trường]

TTCK Việt Nam giảm điểm tương đồng với diễn biến thị trường chứng khoán thế giới khi các nhà đầu tư lo ngại về căng thẳng quân sự giữa Nga và Ukraine tiếp tục tăng cao

[Hợp đồng tương lai/Quỹ ETF]

Các HĐTL giảm điểm bởi do ngại căng thẳng quân sự giữa Nga và Ukraine tiếp tục leo thang

[Thông tin doanh nghiệp]

POW, PGS

[Quan điểm đầu tư]

Sau khi chốt lời 1 phần vị thế ngắn hạn tại vùng giá cao, NĐT có thể mở trở lại 1 phần vị thế trading ngắn hạn quanh vùng hỗ trợ gần nhưng cần đặt điểm STOP khi điểm đỡ này bị xuyên thủng

14/02/2022

	Chi số	Thay đổi (%, bp)
VNIndex	1,471.96	-1.98
VN30	1,505.07	-2.64
HĐTL VN30F1M	1,510.10	-2.13
HNXIndex	421.01	-1.38
HNX30	742.71	-0.83
UPCoM	110.85	-1.50
USD/VND	22,730	+0.15
Lợi suất TPCP 10 năm (%)	2.14	-1
Lãi suất qua đêm (%)	2.71	+38
Dầu (WTI, \$)	93.24	+0.15
Vàng (LME, \$)	1,855.71	-0.16



Điểm nhấn thị trường

VNIndex 1,471.96 (-1.98%)
KLGD (triệu CP) 810.7 (+47.7%)
GTGD (triệu US\$) 1,140.4 (+19.7%)

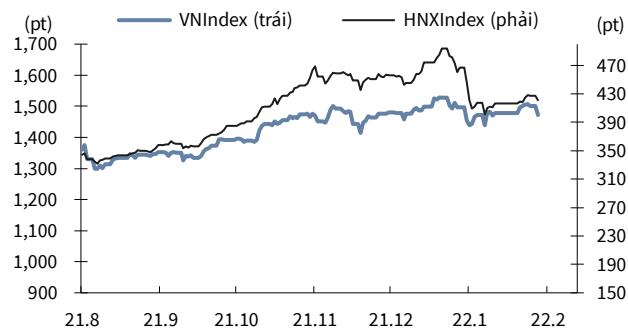
HNXIndex 421.01 (-1.38%)
KLGD (triệu CP) 78.7 (+3.9%)
GTGD (triệu US\$) 94.6 (+9.4%)

UPCoM 110.85 (-1.50%)
KLGD (triệu CP) 71.7 (-25.3%)
GTGD (triệu US\$) 69.3 (+16.1%)

NĐTNN mua ròng (triệu US\$) -12.2

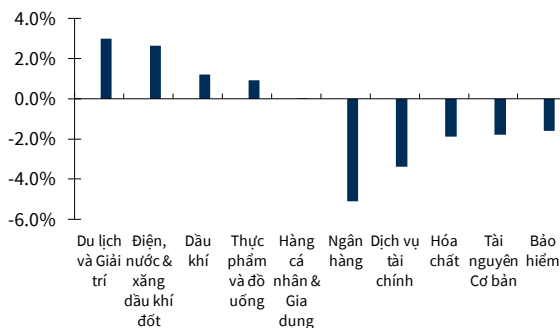
TTCK Việt Nam giảm điểm tương đồng với diễn biến thị trường chứng khoán thế giới khi các nhà đầu tư lo ngại về căng thẳng quân sự giữa Nga và Ukraine tiếp tục tăng cao, khi các nước như Mỹ, Đức Bỉ, Hà Lan, Saudi Arabia, Jordan, Kuwait, Israel, Italy đang đồng loạt kêu gọi công dân rời khỏi Ukraine. Bộ Văn hóa, Thể thao và Du lịch vừa trình Chính Phủ về kế hoạch phục hồi ngành du lịch năm 2022-2023, cụ thể ngành sẽ đạt được khoảng 8 - 9 triệu lượt khách du lịch quốc tế đến Việt Nam, 65 - 70 triệu lượt khách du lịch nội địa, cổ phiếu ngành du lịch tăng ở DAH (+1.8%), VNG (+2.1%). Cục Hàng không Việt Nam cho biết thời điểm này ngành hàng không đã sẵn sàng mọi mặt để khai thác toàn mạng bay quốc tế như trước khi bùng phát dịch Covid-19, cổ phiếu ngành hàng không tăng ở HVN (+0.8%), VJC (+5.4%). Trung tâm Nghiên cứu Chiến lược và Quốc tế ở Washington (Mỹ), cho rằng giá dầu có thể vượt 100 USD/thùng vì căng thẳng Nga - Ukraine, giá cổ phiếu ngành dầu khí tăng ở PVD (+0.5%), PVS (+2.8%). Khối ngoại bán ròng ở HPG (-2%), HDB (-6.4%), VIC (+0.1%).

VNIndex & HNXIndex



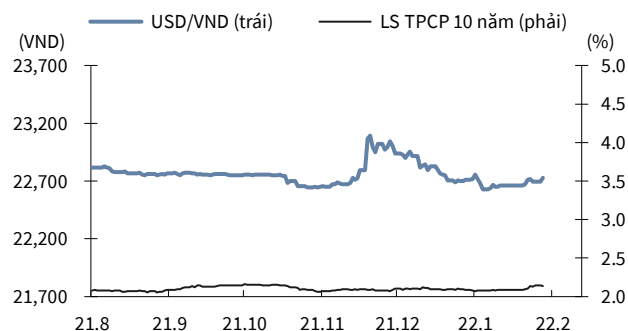
Nguồn: Bloomberg, KB Securities Vietnam

Biến động nhóm ngành



Nguồn: Bloomberg, KB Securities Vietnam

USD/VND & lợi suất trái phiếu chính phủ 10 năm



Nguồn: Bloomberg, KB Securities Vietnam

Giá trị mua ròng khối ngoại lũy kế 3 tháng



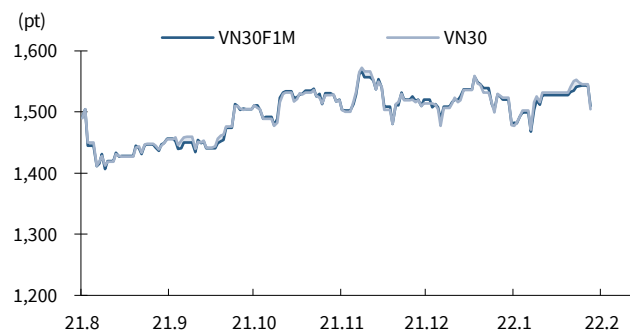
Nguồn: FiinPro, KB Securities Vietnam

Hợp đồng tương lai/Quỹ ETF

VN30	1,505.07 (-2.64%)
VN30F1M	1,510.1 (-2.13%)
Mở cửa	1,535.5
Cao nhất	1,536.0
Thấp nhất	1,510.1
KLGD (HĐ)	157,641 (+26.7%)

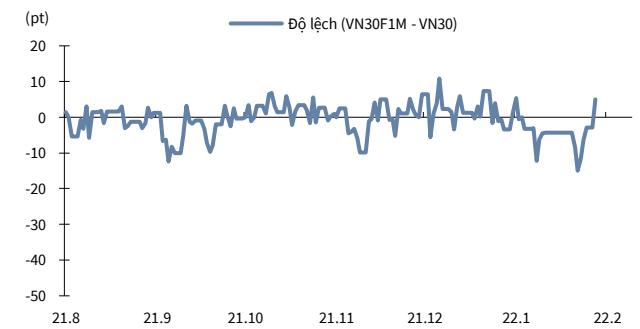
Các HĐTL giảm điểm bởi do ngại căng thẳng quân sự giữa Nga và Ukraine tiếp tục leo thang. Chênh lệch F2202 và chỉ số VN30 xuống mức thấp nhất trong đầu phiên sáng xuống -16.12 điểm sau đó bật tăng trở lại và biến động giằng co quanh mức -2.25 điểm, đóng cửa cao nhất phiên tại 5.03 điểm khi chỉ số VN30 giảm mạnh trong phiên ATC. Khối ngoại quay trở lại bán ròng với thanh khoản thị trường tăng nhẹ.

HĐTL VN30F1M & VN30



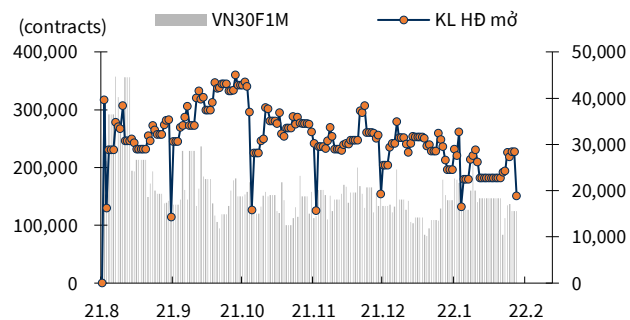
Nguồn: Bloomberg, KB Securities Vietnam

Độ lệch HĐTL VN30F1M so với VN30



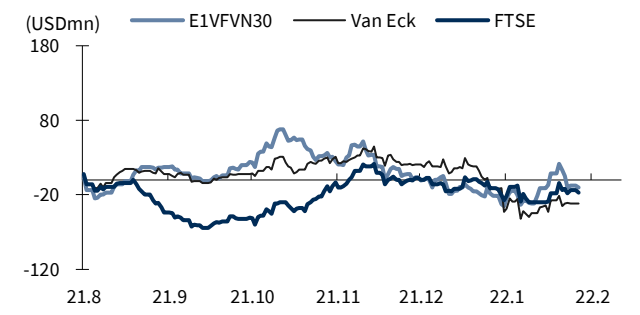
Nguồn: Bloomberg, KB Securities Vietnam

KLGD HĐTL VN30F1M & KL hợp đồng mở



Nguồn: Bloomberg, KB Securities Vietnam

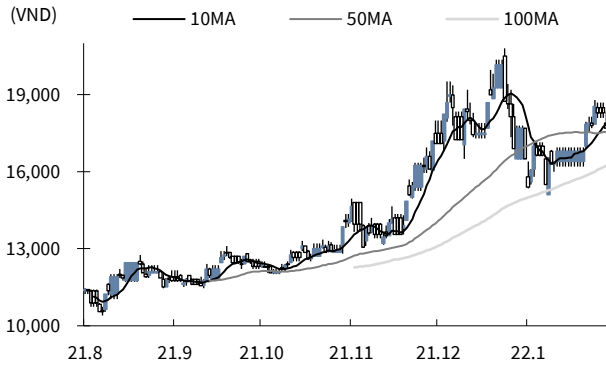
Biến động tổng tài sản các quỹ ETFs lớn



Nguồn: FiinPro, KB Securities Vietnam

Thông tin doanh nghiệp

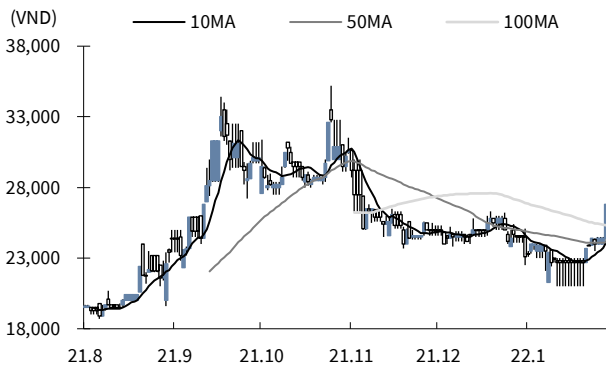
PV Power (POW)



Nguồn: Bloomberg, KB Securities Vietnam

- POW giảm 3.3% xuống 17,700 VND/cp
- Trong năm 2022, PV Power đặt mục tiêu tổng sản lượng điện dự kiến là 13.9 tỷ kWh, tổng doanh thu là 24,242 tỷ đồng, lợi nhuận trước thuế là 1,012 tỷ đồng.
- Hiện tại, PV Power đang triển khai các thủ tục để PV Power DHC trở thành công ty đại chúng.

CTCP Kinh doanh Khí Miền Nam (PGS)



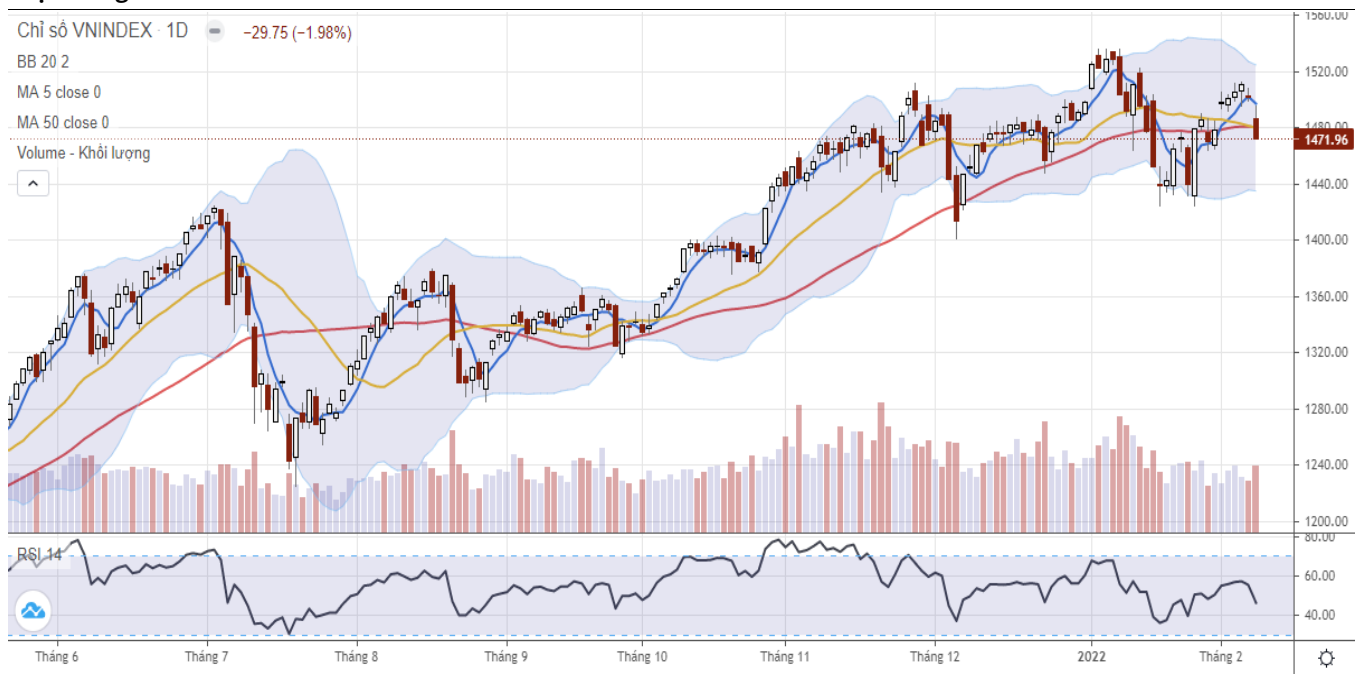
Nguồn: Bloomberg, KB Securities Vietnam

- PGS tăng 9.8% lên 26,800 VND/cp
- CTCP Kinh doanh Khí Miền Nam thông báo doanh thu hợp nhất quý IV/2021 đạt 1,446 tỷ đồng tăng 7% YoY và lợi nhuận sau thuế đạt 23.3 tỷ đồng, giảm 45% YoY.
- Sang năm 2022, công ty đặt mục tiêu tổng doanh thu đạt 6,138,5 tỷ đồng và lợi nhuận trước thuế đạt 96.6 tỷ đồng.

Quan điểm kỹ thuật

Xu hướng & Hành động

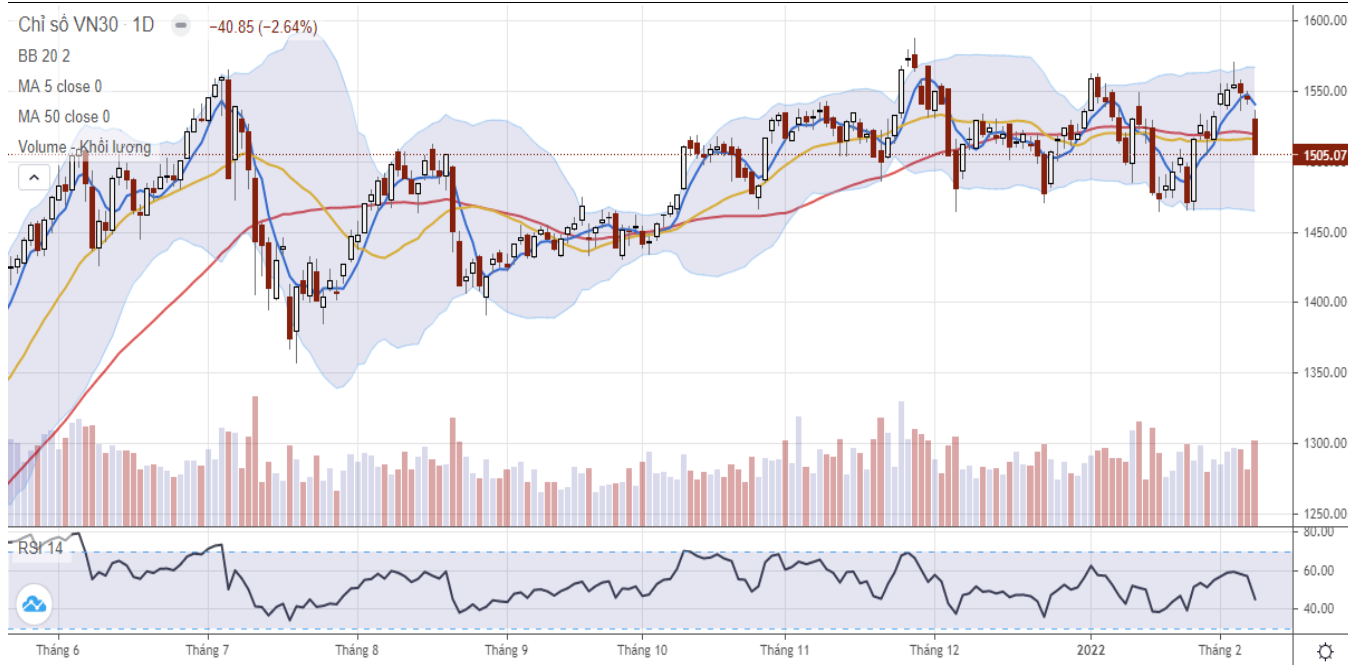
Thị trường cơ sở – Chỉ số VNIndex



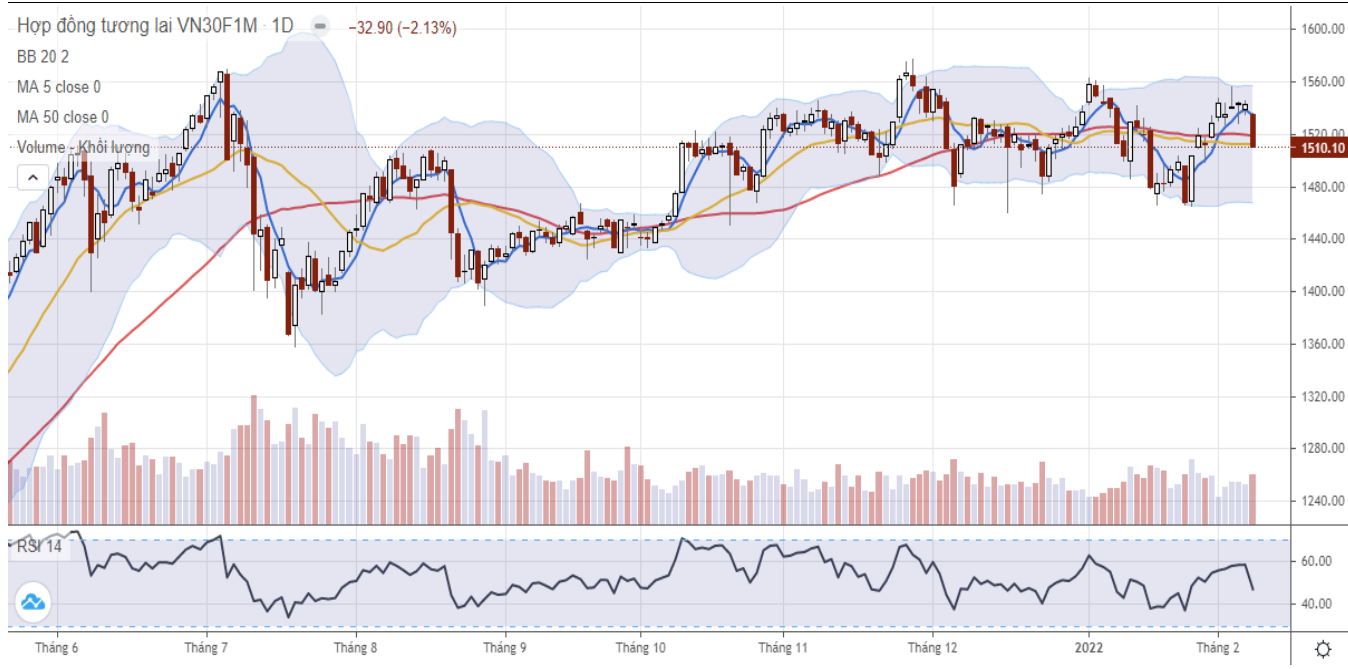
Nguồn : Trading View, KB Securities Vietnam

- Sau nhịp mở gap giảm điểm đầu phiên, VNIndex diễn biến giằng co trong biên độ hẹp trước khi lao dốc mạnh về cuối phiên.
- Thanh khoản tăng cao tại những nhịp sụt giảm phá đáy trong phiên cho thấy áp lực phân phối và điều này để ngỏ rủi ro xuất hiện thêm nhịp điều chỉnh trong phiên kế tiếp. Mặc dù vậy, chỉ số được kỳ vọng sẽ lấy lại cân bằng và có cơ hội hồi phục trở lại tại vùng hỗ trợ gần quanh 145x. Đây cũng là chốt chặn cần được giữ để duy trì xu hướng tăng ngắn hạn kể từ đáy tháng 1.
- Sau khi chốt lời 1 phần vị thế ngắn hạn tại vùng giá cao, NĐT có thể mở trở lại 1 phần vị thế trading ngắn hạn quanh vùng hỗ trợ gần nhưng cần đặt điểm STOP khi điểm đỡ này bị xuyên thủng.

Chỉ số VN30



Thị trường phái sinh - Hợp đồng tương lai VN30F1M (F1)



Nguồn : Trading View, KB Securities Vietnam

Ngưỡng trong phiên

Kháng cự xa: 1526 - 1531

Kháng cự gần: 1519 - 1521

Hỗ trợ gần: 1501 - 1506

Hỗ trợ xa: 1491 - 1496

- F1 giảm điểm giảm cơ trong phiên trước khi lao dốc mạnh về cuối phiên.
- Áp lực bán tăng cao trong những nhịp sụt giảm phá đáy để ngỏ rủi ro mở rộng nhịp điều chỉnh trong những phiên tiếp theo. Mặc dù vậy, chỉ số được kỳ vọng sẽ lấy lại cân bằng và có cơ hội hồi phục trở lại tại vùng hỗ trợ gần quanh 149x.
- Chiến lược giao dịch trong phiên: Ưu tiên mở vị thế Short tại các nhịp hồi sớm (khi F1 chưa xuống các ngưỡng hỗ trợ trong phiên) nhưng linh hoạt đảo ngược vị thế, mở Long tại các vùng hỗ trợ.
- Chiến lược giao dịch qua đêm: Mở một phần trạng thái Long tại vùng hỗ trợ xa.

Lưu ý: Mức dừng lỗ áp dụng cho các vị thế trong phiên là 2 điểm và qua đêm là 5 điểm. Tùy vào khẩu vị rủi ro và diễn biến thực tế, NĐT có thể cần điều chỉnh tăng giảm nhẹ các mức này.

KBSV danh mục đầu tư mẫu

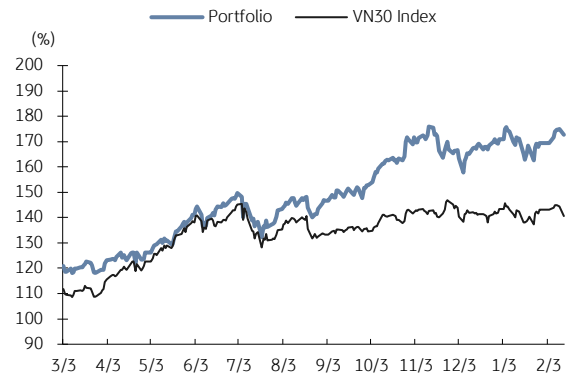
Khối phân tích KBSV

Phương pháp tiếp cận:

- Danh mục tập hợp các cổ phiếu tiềm năng nhất được KBSV nghiên cứu và khuyến nghị nắm giữ trong 3 tháng tới với mục đích mang lại hiệu suất vượt trội so với chỉ số VN30.
- Ngưỡng cắt lỗ tại -15%
- Luôn duy trì 100% danh mục là cổ phiếu (có thể bao gồm CCQ ETF) với trọng số được phân bổ đều (tỷ trọng cổ phiếu trong danh mục được điều chỉnh hàng tháng).

	VN30 Index	Master Portfolio
Tăng trong phiên	-2.64%	-1.35%
Tăng lũy kế (YTD)	40.56%	72.70%

So sánh hiệu suất với VN30 Index



Danh mục đầu tư mẫu cho NĐT trong nước

Mã CP	Ngày khuyến nghị	Giá đóng cửa 14/02/2022	Tăng/giảm trong phiên (%)	Tăng/giảm lũy kế (%)	Điểm nhấn đầu tư
Mobile World (MWG)	09/08/2019	132,000	-2.4%	70.8%	- MWG đã tối ưu hóa doanh thu cho chuỗi cửa ĐMX và TGDD - BHX dự kiến sớm đạt điểm hòa vốn tại cửa hàng và trung tâm phân phối - Về dài hạn, BHX đặt mục tiêu năm 10-15% thị trường bán lẻ thực phẩm
Nam Long Invest (NLG)	03/06/2019	52,300	-1.7%	136.4%	- NLG dẫn đầu trong phát triển nhà ở phân khúc trung cấp và vừa túi tiền - Tình tài chính lành mạnh với tỷ lệ nợ vay thấp
Phu Nhuận Jewelry (PNJ)	22/03/2019	104,600	-0.2%	36.5%	- Tăng trưởng doanh số bán lẻ trang sức vẫn duy trì ở mức cao - PNJ hội tụ đủ điều kiện để thành công trên thị trường đồng hồ đeo tay - Hoạt động kinh doanh cốt lõi tăng trưởng trở lại sau sự cố "ERP"
Nam Tân Uyên (NTC)	11/11/2021	212,000	-2.3%	10.4%	- Khu Công nghiệp NTC-3 được phê duyệt đóng góp tăng trưởng 2022 - Triển vọng tích cực trong dài hạn của ngành khu công nghiệp - Cấu trúc tài chính lành mạnh
Refrig Elec Eng (REE)	11/10/2018	67,500	-1.2%	98.5%	- Mảng cho thuê vẫn phòng đem lại dòng tiền ổn định cho REE - Đầu tư chiến lược vào ngành tiện ích đem về dòng cổ tức ổn định dài hạn
FPT Corp (FPT)	06/09/2018	91,000	-0.7%	212.6%	- Hoạt động xuất khẩu phần mềm đang tăng trưởng mạnh - Mảng viễn thông dự kiến duy trì ổn định tăng trưởng 15% - Dự kiến FPT có thể duy trì tốc độ tăng trưởng lợi nhuận trên 20% hết 2020
Vietin Bank (CTG)	01/31/2020	34,600	-6.0%	83.0%	- Kết quả kinh doanh tăng trưởng mạnh trong năm 2019 - Kỳ vọng vào việc tăng vốn sẽ diễn ra mạnh mẽ trong năm 2020 - Chất lượng tài sản được cải thiện mạnh
PV Gas (GAS)	11/12/2020	116,000	4.5%	58.0%	- Hưởng lợi từ nhu cầu LNG tăng cao trước tình trạng thiếu hụt của ngành điện - Thông tin về vaccine, OPEC+ trì hoãn nâng sản lượng hỗ trợ giá dầu - Kỳ vọng việc xây dựng cảng LNG Thị Vải được đẩy mạnh
Hoa Phát Group (HPG)	04/12/2019	46,200	-2.0%	219.2%	- Sản lượng tiêu thụ thép bắt đầu hồi phục trở lại - Giá thép xây dựng có tín hiệu bắt đầu xu hướng hồi phục - Công suất tăng thêm từ dự án Dung Quất giúp HPG mở rộng thị phần.
Kinh Bắc City Development (KBC)	09/03/2020	56,900	-1.6%	315.3%	- Giá bán khu đô thị Trảng Duệ cao hơn kỳ vọng - Hưởng lợi từ các Hiệp định thương mại tự do, đặc biệt là EVFTA - Covid-19 đẩy nhanh quá trình chuyển dịch nhà máy khỏi Trung Quốc

Nguồn: Bloomberg, KB Securities Vietnam

Thống kê thị trường

HSX – Top 5 cổ phiếu mua/bán ròng khối ngoại

Mã	Thay đổi (%)	Sở hữu nước ngoài (%)	Mua ròng (Tỷ VND)
GAS	4.5%	2.9%	73.5
GMD	1.1%	41.8%	46.7
NVL	-0.1%	7.2%	40.8
MSB	-4.9%	30.0%	40.0
VND	-4.9%	19.7%	31.2

Mã	Thay đổi (%)	Sở hữu nước ngoài (%)	Bán ròng (Tỷ VND)
HPG	-2.0%	23.5%	-205.6
HDB	-6.4%	17.4%	-191.2
VIC	0.1%	13.4%	-152.1
VHM	-2.0%	23.9%	-111.9
DCM	-3.8%	5.9%	-22.8

Nguồn: FiinPro, KB Securities Vietnam

HNX – Top 5 cổ phiếu mua/bán ròng khối ngoại

Mã	Thay đổi (%)	Sở hữu nước ngoài (%)	Mua ròng (Tỷ VND)
PVI	-1.4%	57.8%	3.3
PVS	2.8%	9.2%	2.6
APS	-6.6%	0.7%	1.3
IDV	-0.4%	19.3%	1.1
TVD	5.4%	1.3%	0.5

Mã	Thay đổi (%)	Sở hữu nước ngoài (%)	Bán ròng (Tỷ VND)
NVB	-0.7%	8.3%	-1.3
EVS	-3.5%	0.2%	-0.6
HUT	-2.1%	0.2%	-0.4
NTP	-3.3%	18.0%	-0.4
TNG	-0.3%	9.4%	-0.3

Nguồn: FiinPro, KB Securities Vietnam

Nhóm ngành – Top 5 nhóm ngành tăng/giảm trong tuần

5 ngành diễn biến tích cực nhất	Thay đổi (%)	Mã tiêu biểu
Du lịch và Giải trí	11.3%	VJC, HVN
Tài nguyên Cơ bản	9.7%	HPG, HSG
Hóa chất	6.9%	GVR, DPM
Dầu khí	6.4%	PLX, PVD
Điện, nước & xăng dầu khí đốt	5.8%	GAS, POW

5 ngành diễn biến tiêu cực nhất	Thay đổi (%)	Mã tiêu biểu
Bất động sản	-4.5%	VIC, VHM
Ngân hàng	-4.4%	BID, VCB
Y tế	-0.6%	DHG, DCL
Truyền thông	-0.1%	ADG, YEG
Bảo hiểm	0.2%	BVH, BIC

Nguồn: FiinPro, KB Securities Vietnam

Nhóm ngành – Top 5 tăng/giảm trong tháng

5 ngành diễn biến tích cực nhất	Thay đổi (%)	Mã tiêu biểu
Du lịch và Giải trí	14.8%	VJC, HVN
Dầu khí	9.8%	PLX, PVD
Điện, nước & xăng dầu khí đốt	9.1%	GAS, POW
Hàng cá nhân & Gia dụng	6.9%	PNJ, TCM
Tài nguyên Cơ bản	3.5%	HPG, HSG

5 ngành diễn biến tiêu cực nhất	Thay đổi (%)	Mã tiêu biểu
Xây dựng và Vật Liệu	-5.9%	CII, VCG
Truyền thông	-4.5%	YEG, ADG
Bất động sản	-4.4%	VIC, DIG
Y tế	-0.9%	DHG, TNH
Ô tô và phụ tùng	-0.9%	SVC, HTL

Nguồn: FiinPro, KB Securities Vietnam

Việt Nam – Cổ phiếu tiêu biểu

Ngành	Mã	Tên công ty	Giá bán	Vốn hóa thị trường (VNDtỷ, USDmn)	GTGD (VNDtỷ, USDmn)	Room còn lại (%,-1d)	P/E (X)		EPS CAGR (%)	ROE (%)		P/B (X)		Biến động (%)			
							20E	21E		20E	21E	20E	21E	1D	1W	1M	YTD
Bất Động Sản	VIC	VINGROUP JSC	97,778	372,067 (16,170)	418,198 (18.4)	22.5	59.5	32.2	14.7	5.7	9.5	3.2	2.9	0.1	-	-	-14.0
	VHM	VINHOMES JSC	79,385	339,478 (14,753)	394,290 (17.4)	26.6	8.9	7.3	35.9	26.5	24.9	2.2	1.7	-2.0	-5.0	-5.0	-4.8
	VRE	VINCOM RETAIL JS	34,850	79,190 (3,442)	264,718 (11.7)	17.8	25.6	17.9	-7.6	9.1	10.6	2.3	2.1	-4.6	-7.0	-4.1	9.6
	NVL	NO VA LAND INVES	45,853	86,712 (3,768)	190,178 (8.4)	31.3	26.5	18.0	6.7	13.9	15.1	4.4	3.2	-0.1	-2.5	-4.9	-14.3
	KDH	KHANG DIEN HOUSE	31,182	19,167 (833)	65,103 (2.9)	11.6	22.8	16.6	18.0	15.6	24.2	3.2	2.6	-0.2	4.2	-1.5	3.3
	DXG	DAT XANH GROUP	21,130	12,594 (547)	265,088 (11.7)	13.9	12.9	15.3	-	16.7	13.3	2.0	1.9	-0.3	1.2	1.2	0.0
Ngân hàng	VCB	BANK FOR FOREIGN	79,937	378,305 (16,441)	184,446 (8.1)	6.3	16.6	13.3	11.7	20.6	20.8	2.9	2.5	-4.4	-6.9	3.1	9.1
	BID	BANK FOR INVESTM	34,507	174,556 (7,586)	192,287 (8.5)	12.7	17.8	12.3	-5.3	16.0	20.5	2.3	1.9	-6.6	-5.6	1.1	20.6
	TCB	VIETNAM TECHNOLO	38,900	136,341 (5,925)	602,797 (26.6)	0.0	8.7	7.3	14.3	20.4	19.8	1.6	1.3	-4.1	-2.5	3.5	3.0
	CTG	VIETNAM JS COMM	28,512	137,021 (5,955)	515,070 (22.7)	1.4	9.4	7.3	61.1	18.9	20.9	1.5	1.3	-6.0	-4.7	-2.4	2.1
	VPB	VIETNAM PROSPERI	22,944	101,381 (4,406)	500,661 (22.1)	0.0	10.4	8.4	18.8	16.2	16.3	1.6	1.3	-4.4	-3.6	0.4	-2.2
	MBB	MILITARY COMMERC	19,407	73,327 (3,187)	740,800 (32.7)	0.0	8.2	6.9	14.6	22.3	21.1	1.6	1.3	-5.7	-5.3	7.9	10.7
	HDB	HDBANK	20,400	40,641 (1,766)	181,176 (8.0)	4.2	8.7	7.2	23.3	20.4	20.2	1.6	1.3	-6.4	-6.1	-4.6	-5.3
	STB	SACOMBANK	18,600	33,548 (1,458)	1,047,127 (46.2)	14.0	13.8	9.9	26.5	11.9	16.2	1.6	1.4	-6.9	-7.7	-6.1	4.3
	TPB	TIEN PHONG COMME	20,630	28,732 (1,249)	344,506 (15.2)	0.0	9.9	8.1	37.5	21.1	22.0	2.0	1.6	-6.7	-4.1	-4.5	-2.6
	EIB	VIETNAM EXPORT-I	18,500	22,745 (988)	33,540 (1.5)	0.2	79.6	26.5	27.3	3.1	9.1	2.5	2.3	2.1	1.7	8.0	8.5
Bảo hiểm	BVH	BAO VIET HOLDING	61,900	45,950 (1,997)	34,352 (1.5)	21.0	18.3	14.2	15.8	10.1	11.9	1.7	1.6	-1.6	-2.3	0.0	-3.2
	BMI	BAOMINH INSURANC	22,250	2,439 (106)	16,642 (0.7)	14.2	18.7	16.1	9.1	10.9	12.6	1.8	1.6	-2.2	1.6	10.7	-14.2
Chứng khoán	SSI	SSI SECURITIES C	21,998	19,947 (867)	493,262 (21.7)	55.4	20.8	19.6	-3.2	13.7	14.8	-	-	-3.3	-4.9	10.5	-15.8
	VCI	VIET CAPITAL SEC	27,500	9,108 (396)	166,569 (7.3)	71.9	-	-	-4.0	25.8	-	-	-	-6.9	-2.9	-8.4	-21.8
	HCM	HO CHI MINH CITY	22,265	8,907 (387)	101,655 (4.5)	52.4	-	-	-19.0	21.4	-	-	-	-4.0	-4.0	11.4	-18.8
	VND	VNDIRECT SECURIT	17,211	5,734 (249)	377,846 (16.7)	27.2	-	-	36.3	19.8	-	-	-	-4.9	-3.4	-5.6	-17.1
Hàng tiêu dùng thiết yếu	VNM	VIET NAM DAIRY P	109,000	227,805 (9,900)	168,477 (7.4)	42.1	16.2	15.0	4.0	33.0	34.2	4.9	4.6	-1.1	-2.9	-4.3	-6.1
	SAB	SAIGON BEER ALCO	192,500	123,447 (5,365)	25,934 (1.1)	36.9	26.4	22.0	7.3	19.0	21.4	4.3	4.1	5.2	10.4	10.5	11.2
	MSN	MASAN GROUP CORP	95,100	111,712 (4,855)	122,646 (5.4)	16.5	29.1	20.7	-51.9	20.7	23.3	6.0	4.6	1.2	2.5	4.7	-11.3
	HNG	HOANG ANH GIA LA	12,450	13,801 (600)	111,532 (4.9)	48.8	-	-	-	-	-	-	-	-6.4	-5.4	16.8	-27.3
Công nghiệp (vận tải)	VJC	VIETJET AVIATION	131,800	69,042 (3,001)	105,699 (4.7)	11.0	-	61.0	-88.5	1.0	10.1	-	-	5.4	7.4	14.8	9.1
	GMD	GEMADEPT CORP	33,100	9,976 (434)	65,707 (2.9)	10.8	20.9	19.1	-57.0	12.2	13.5	2.4	2.4	1.1	6.3	14.3	3.4
	CII	HO CHI MINH CITY	22,600	5,398 (235)	337,077 (14.9)	38.4	14.2	6.7	65.7	8.2	15.7	1.2	1.1	-2.2	10.4	42.5	-43.4
Công nghiệp (Tư bản)	ROS	FLC FAROS CONSTR	3,670	2,083 (091)	149,144 (6.6)	46.4	-	-	-92.4	-	-	-	-	-3.7	-1.7	33.8	-45.2
	GEX	GELEX GROUP JSC	15,802	10,411 (452)	528,453 (23.3)	37.7	-	-	-13.2	11.9	14.9	-	-	-5.1	-4.2	19.5	-12.7
	CTD	COTECCONS CONSTR	73,200	5,438 (236)	76,552 (3.4)	3.6	17.8	17.5	-52.4	4.6	4.6	0.8	0.8	-2.3	-2.9	13.3	-15.3
	REE	REE	59,600	18,419 (800)	26,336 (1.2)	0.0	9.8	8.3	-4.5	13.2	14.9	1.3	1.2	-1.2	-1.6	1.7	-2.3

Nguồn: Bloomberg, KB Securities Vietnam

Việt Nam – Cổ phiếu tiêu biểu

Ngành	Mã	Tên công ty	Giá bán	Vốn hóa thị trường (VND tỷ, USD mn)	GTGD (VND triệu, USD mn)	Room còn lại (%,-1d)	P/E (X)		EPS CAGR (%)	ROE (%)		P/B (X)		Biến động (%)			
							20E	21E		20E	21E	1D	1W	1M	YTD		
Tiện ích	GAS	PETROVIETNAM GAS	90,100	172,447 (7,494)	122,234 (5.4)	46.1	18.9	16.8	-17.5	22.3	23.6	4.0	3.7	4.5	1.1	10.0	20.6
	NT2	PETROVIETNAM NHO	22,850	6,578 (286)	14,872 (0.7)	31.4	10.4	11.6	-10.5	15.1	14.3	1.8	1.6	-0.2	1.7	-0.2	-9.5
	PPC	PHA LAI THERMAL	26,200	8,400 (365)	4,359 (0.2)	34.1	14.0	8.8	-5.1	10.3	16.7	1.4	1.4	-1.3	-0.2	-2.2	-6.9
Nguyên vật liệu	HPG	HOA PHAT GRP JSC	32,481	145,287 (6,314)	909,165 (40.1)	18.0	6.7	6.7	21.9	29.4	24.1	1.6	1.4	-2.0	7.3	-0.1	-0.4
	DPM	PETROVIETNAM FER	17,400	6,809 (296)	136,287 (6.0)	36.5	10.7	14.8	-0.5	17.4	11.7	1.7	1.6	-1.6	7.2	13.7	-8.6
	DCM	PETRO CA MAU FER	13,650	7,226 (314)	94,636 (4.2)	46.5	11.4	13.9	-4.5	19.9	14.6	2.1	1.8	-3.8	4.6	1.2	-20.2
	HSG	HOA SEN GROUP	22,636	11,063 (481)	215,011 (9.5)	38.9	5.9	6.6	67.9	25.0	19.2	1.3	1.1	-2.2	13.8	2.4	-2.9
	AAA	AN PHAT BIOPLAST	12,864	3,138 (136)	80,283 (3.5)	97.2	18.9	16.9	17.2	-	-	1.2	1.1	-3.1	0.0	-5.4	-14.1
Năng lượng	PLX	VIETNAM NATIONAL	56,100	68,375 (2,972)	122,957 (5.4)	4.6	19.7	17.5	-51.0	16.3	17.5	3.1	2.8	1.3	2.6	9.5	11.7
	PVD	PETROVIETNAM DRI	23,400	9,854 (428)	292,412 (12.9)	39.9	29.1	14.2	-11.9	3.5	6.6	0.9	0.8	0.5	-0.6	-1.3	4.6
	PVT	PETROVIET TRANSP	17,900	5,793 (252)	46,191 (2.0)	35.9	9.0	7.5	1.2	16.7	16.3	1.3	1.0	1.5	5.9	-0.4	-3.7
Hàng tiêu dùng không thiết yếu	MWG	MOBILE WORLD INV	93,000	65,024 (2,826)	116,356 (5.1)	0.0	15.2	12.9	13.7	27.8	28.4	3.9	3.3	-2.4	-1.4	-1.5	-2.9
	PNJ	PHU NHUAN JEWELR	87,500	19,895 (865)	79,095 (3.5)	0.0	17.5	14.0	2.4	22.8	23.4	3.5	2.9	-0.2	-2.5	11.4	8.7
	YEG	YEAH1 GROUP CORP	40,300	1,261 (055)	5,542 (0.2)	70.6	-	-	-	-	-	-	-	-3.3	-4.3	15.5	-25.3
	FRT	FPT DIGITAL RETA	28,200	2,227 (097)	83,145 (3.7)	30.3	24.8	20.0	-75.2	19.9	21.5	5.4	4.9	-0.9	4.6	11.5	-2.1
	PHR	PHUOC HOA RUBBER	61,900	8,387 (365)	53,387 (2.4)	34.6	12.4	14.0	41.2	30.4	23.9	3.1	2.8	0.2	5.5	6.5	18.7
Chăm sóc sức khỏe	DHG	DHG PHARMACEUTIC	100,300	13,114 (570)	2,809 (0.1)	45.4	15.9	16.0	10.7	20.8	18.8	3.1	2.8	-1.9	-3.2	-6.0	-11.9
	PME	PYMEPHARCO JSC	80,200	6,016 (261)	#N/A (#N/A)	11.7	-	-	1.6	-	-	-	-	-	-	-	-
IT	FPT	FPT CORP	68,000	61,301 (2,664)	94,318 (4.2)	0.0	16.1	14.0	15.5	25.6	27.5	3.8	3.6	-0.7	1.7	-0.3	-2.2

Nguồn: Bloomberg, KB Securities Vietnam

KHOẢNG PHÂN TÍCH CÔNG TY CHỨNG KHOẢN KB VIỆT NAM

Nguyễn Xuân Bình
Giám đốc Khối Phân tích
binhnx@kbsec.com.vn

Phân tích Doanh nghiệp

Dương Đức Hiếu
Giám đốc Phân tích Doanh nghiệp
hieudd@kbsec.com.vn

Nguyễn Anh Tùng
Chuyên viên cao cấp – Tài chính & Công nghệ
tungna@kbsec.com.vn

Phạm Hoàng Bảo Nga
Chuyên viên cao cấp – Bất động sản nhà ở
ngaphb@kbsec.com.vn

Lê Anh Tùng
Chuyên viên cao cấp – Dầu Khí & Ngân hàng
tungla@kbsec.com.vn

Nguyễn Ngọc Hiếu
Chuyên viên phân tích – Năng lượng & Vật liệu xây dựng
hieunn@kbsec.com.vn

Phạm Nhật Anh
Chuyên viên phân tích – Bất động sản công nghiệp & Logistics
anhpn@kbsec.com.vn

Lương Ngọc Tuấn Dũng
Chuyên viên phân tích – Bán lẻ & Hàng tiêu dùng
dunglnt@kbsec.com.vn

Khối Phân tích
research@kbsec.com.vn

Phân tích Vĩ mô & Chiến lược đầu tư

Trần Đức Anh
Giám đốc Vĩ mô & Chiến lược Đầu tư
anhhd@kbsec.com.vn

Lê Hạnh Quyên
Chuyên viên phân tích – Vĩ mô & Ngân hàng
quyenlh@kbsec.com.vn

Thái Hữu Công
Chuyên viên phân tích – Chiến lược & Cổ phiếu Mid cap
congth@kbsec.com.vn

Trần Thị Phương Anh
Chuyên viên phân tích – Chiến lược & Cổ phiếu Mid cap
anhhttp@kbsec.com.vn

Bộ phận Hỗ trợ

Nguyễn Cẩm Thơ
Chuyên viên hỗ trợ
thonc@kbsec.com.vn

Nguyễn Thị Hương
Chuyên viên hỗ trợ
huongnt3@kbsec.com.vn

CTCP CHỨNG KHOÁN KB VIỆT NAM (KBSV)

Trụ sở chính:

Địa chỉ: Tầng G, tầng M, tầng 2 và 7, Tòa nhà Sky City số 88 Láng Hạ, Đống Đa, Hà Nội
Điện thoại: (+84) 24 7303 5333 - Fax: (+84) 24 3776 5928

Chi nhánh Hà Nội:

Địa chỉ: Tầng 1, Tòa nhà VP, số 5 Điện Biên Phủ, Quận Ba Đình, Hà Nội
Điện thoại: (+84) 24 7305 3335 - Fax: (+84) 24 3822 3131

Chi nhánh Hồ Chí Minh:

Địa chỉ: Tầng 2, TNR Tower Nguyễn Công Trứ, 180-192 Nguyễn Trứ, Q1, TP Hồ Chí Minh
Điện thoại: (+84) 28 7303 5333 - Fax: (+84) 28 3914 1969

Chi nhánh Sài Gòn:

Địa chỉ: Tầng 1, Saigon Trade Center, 37 Tôn Đức Thắng, Phường Bến Nghé, Q1, Hồ Chí Minh
Điện thoại: (+84) 28 7306 3338 - Fax: (+84) 28 3910 1611

LIÊN HỆ

Trung Tâm Khách hàng Tổ chức: (+84) 28 7303 5333 – Ext: 2656

Trung Tâm Khách hàng Cá nhân: (+84) 24 7303 5333 – Ext: 2276

Email: ccc@kbsec.com.vn

Website: www.kbsec.com.vn

Hệ thống khuyến nghị

Hệ thống khuyến nghị đầu tư cổ phiếu

(dựa trên kỳ vọng tăng giá tuyệt đối trong 6 tháng tới)

Mua:	Nắm giữ:	Bán:
+15% hoặc cao hơn	trong khoảng +15% và -15%	-15% hoặc thấp hơn

Hệ thống khuyến nghị đầu tư ngành

(dựa trên kỳ vọng tăng giá tuyệt đối trong 6 tháng tới)

Khả quan:	Trung lập:	Kém khả quan:
Vượt trội hơn thị trường	Phù hợp thị trường	Kém hơn thị trường

Ý kiến trong báo cáo này phản ánh đánh giá chuyên môn của (các) chuyên viên phân tích kể từ ngày phát hành và dựa trên thông tin và dữ liệu thu được từ các nguồn mà KBSV cho là đáng tin cậy. KBSV không tuyên bố rằng thông tin và dữ liệu là chính xác hoặc đầy đủ và các quan điểm được trình bày trong báo cáo này có thể thay đổi mà không cần thông báo trước. Khách hàng nên độc lập xem xét các trường hợp và mục tiêu cụ thể của riêng mình và tự chịu trách nhiệm về các quyết định đầu tư của mình và chúng tôi sẽ không có trách nhiệm đối với các khoản đầu tư hoặc kết quả của chúng. Những tài liệu này là bản quyền của KBSV và không được sao chép, phân phối lại hoặc sửa đổi mà không có sự đồng ý trước bằng văn bản của KBSV. Nhận xét và quan điểm trong báo cáo này có tính chất chung và chỉ nhằm mục đích tham khảo và không được phép sử dụng cho bất kỳ mục đích nào khác.